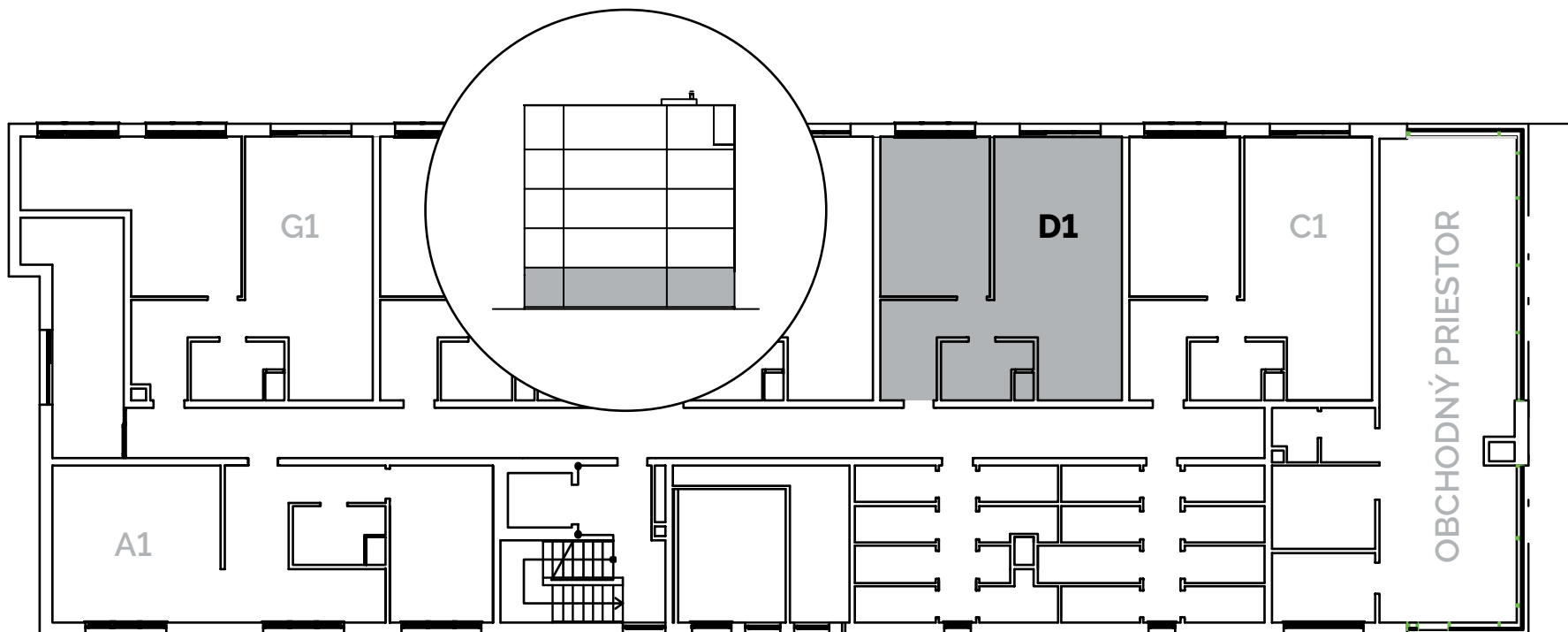
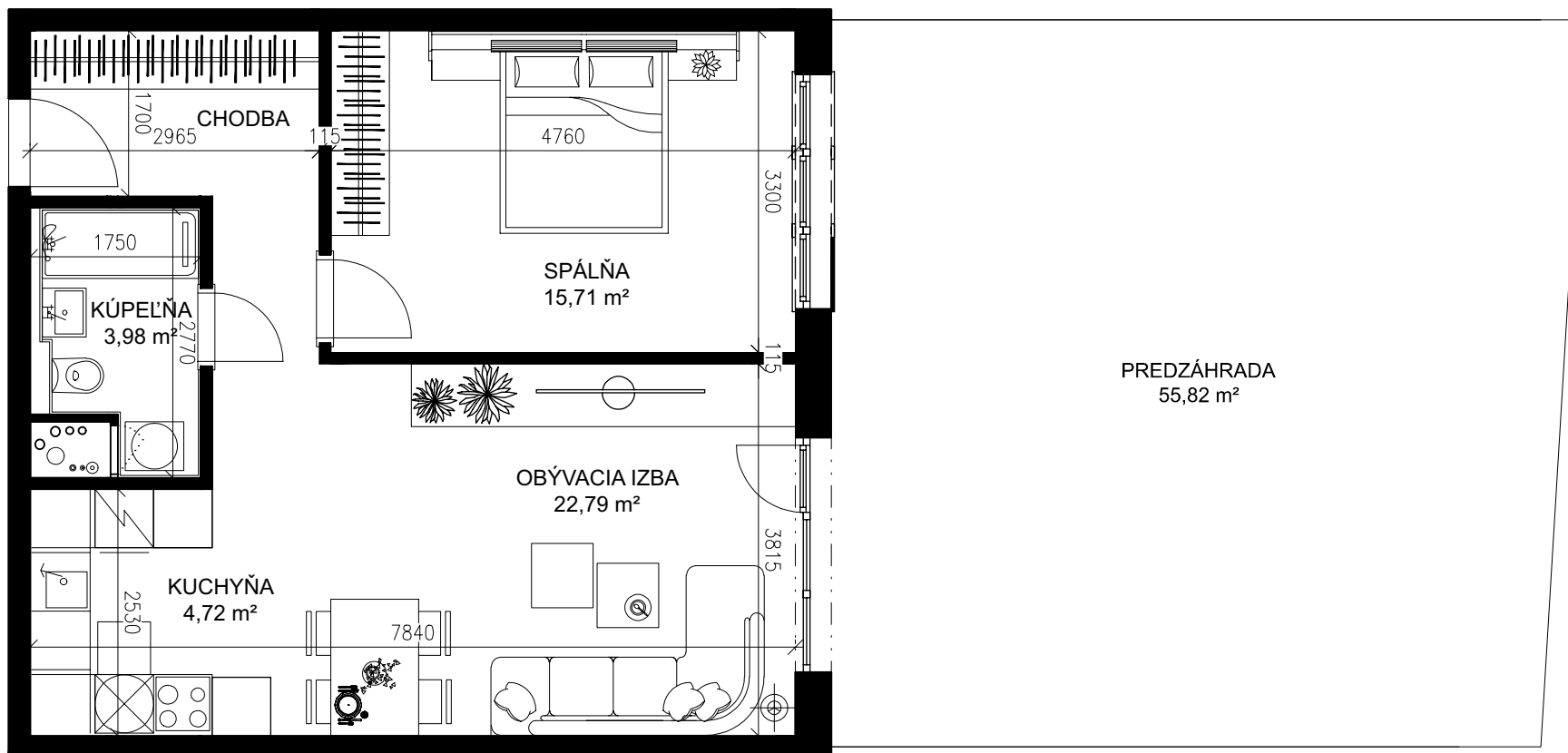




NOVANTA
PETRŽALKA



Novanta Petržalka - päťpodlažný obytný dom s 31 apartmánmi, 11 bytmi a obchodným priestorom - sa nachádza na Betliarskej ulici. Táto lokalita sa stáva novým jadrom Petržalky s rozvinutou infraštruktúrou, dobrým dopravným napojením smerom do centra mesta, ale i Maďarska, Rakúska a Česka. Leží pri priesečníku Panónskej cesty a Dolnozemskej ulice a poskytuje úplnú občiansku vybavenosť. Nachádzajú sa tu obchodné prevádzky, školy aj predškolské zariadenia, nemocnica, poliklinika, pošta, a pod. Blízke jazero Veľký Draždiak a petržalská hrádza ponúkajú rôzne možnosti na relax a športové vyžitie. Dom je leží v oplotenom areáli a od okolitej zástavby je oddelený zeleňou.



- poliklinika 1 min.
- nemocnica 2 min.
- Tesco 2 min.
- Lidl 2 min.
- petržalská hrádza 2 min.
- Eurovea 7 min.
- Aupark 9 min.

- dobrá dostupnosť
individuálnou dopravou
aj linkami MHD
(92, 93, 99, 192, N95, N99)
- komorná a tichá lokalita
- bezpečný a oplotený areál
- úplná občianska vybavenosť

- komfortné parkovanie
priamo pred domom
- podlahové kúrenie
- kvalitné veľkoformátové
hlinikové okná s trojsklom
- dizajnové kúpeľne
so značkovou sanitou



D1 / 2-izbový

byť 56,68 m²

+ pozemok 55,82 m²

Uvedené rozmery a výmery sú predbežné a nemusia sa zhodovať s realizačným projektom. V predajnej ploche bytu je započítaná plocha vnútorných priečok.



+421 944 48 48 49

predaj@novanta.sk

www.novanta.sk